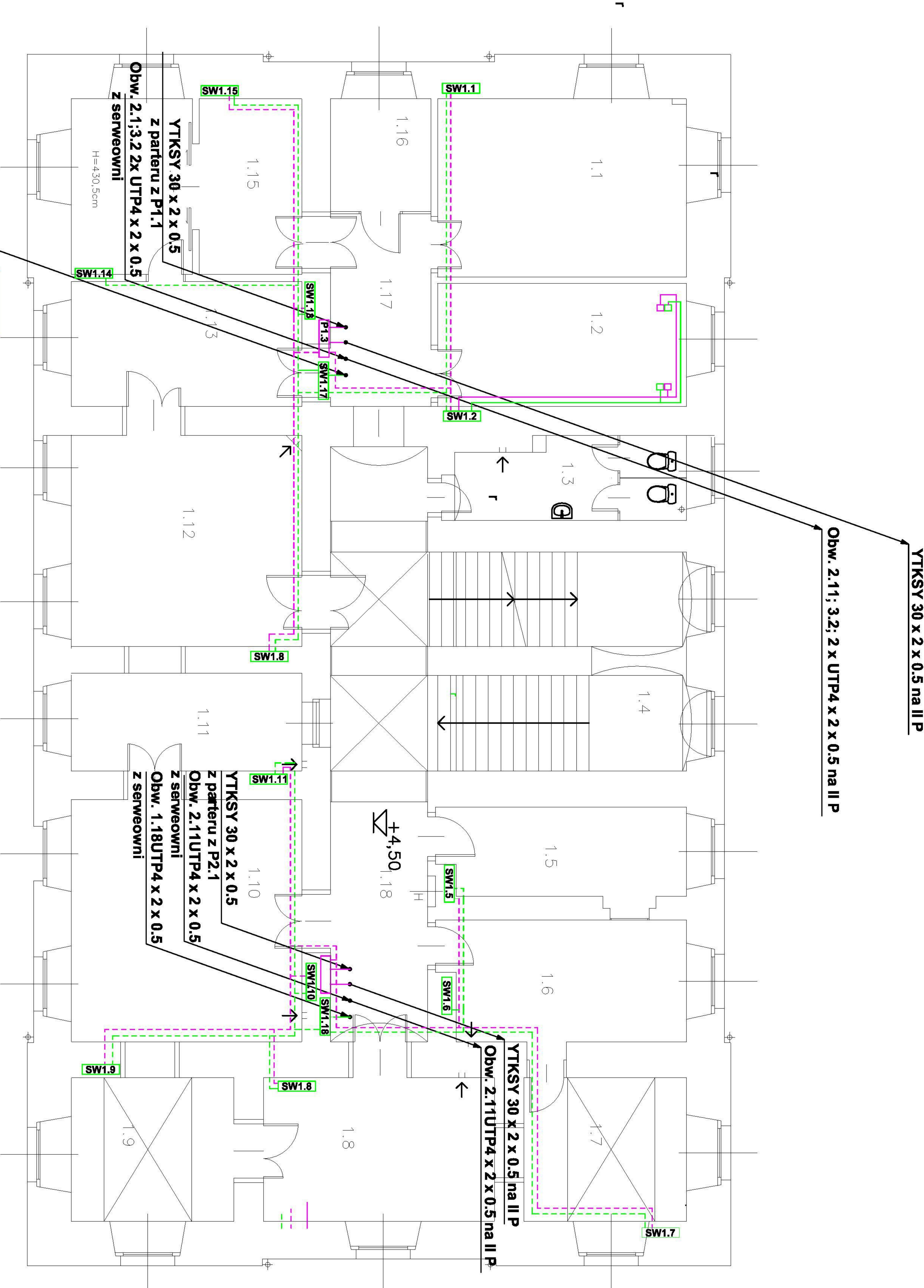


1.1	POM. BIUROWE
1.2	POM. BIUROWE
1.3	WC
1.4	KL.SCH.
1.5	POM. BIUROWE
1.6	POM. BIUROWE
1.7	POM. OC
1.8	POM. BIUROWE
1.9	POM. BIUROWE
1.10	POM. BIUROWE
1.11	POM. BIUROWE
1.12	POM. BIUROWE
1.13	POM. BIUROWE
1.14	POM. BIUROWE
1.15	POM. BIUROWE
1.16	POM. BIUROWE
1.17	KORYTARZ 1
1.18	KORYTARZ 2



- Obwodowa złączówką 10-cio parową i schwiczem 8-potowym 10/100/1000
- Obudowa złączówką 30-cio parową
- Kabel UTP 4x 2 x 0.5 ze switcha na korytarzu do switcha w pokju
- Kabel YTKSY 10 x 2 x 0.5 z przełącznicy ma koryta zu do łączóki w pokju

UWAGI:
1. Instalację wykonać jako podtylnkową

Horizont Projekt Tomasz Wiśniewski ul. Teatralna 5, pokój 1002, 41-200 Sosnowiec tel. (32) 263 24 03				Wielkość obszaru #11,1m²	
OBIEKT:	BUDYNEK URZĘDU MIEJSKIEGO			FAZA:	PBW
ADRES:	TOSZEK, ul. BOLSZAJA CHROBRĘGO 2, dz. nr 1103/97			DATA:	12/2012
INWESTOR:	GMINA TOSZEK z siedzibą w Urzędzie Miejskim w TOSZKU, ul. B. CHROBRĘGO 2			SKALA:	1:100
TEMAT:	Plan instalacji telefonicznej i logicznej na I piętrze				
NAZWA RYSUNKU:					
PROJEKOWAŁ:	inż. Zbigniew Padół	UPRAWN. 6447/1/K1	specj.	ELEKTR.	
OPRACOWAŁ:	inż. Zbigniew Padół	UPRAWN. 6447/1/K1	NR RYS. E-11		